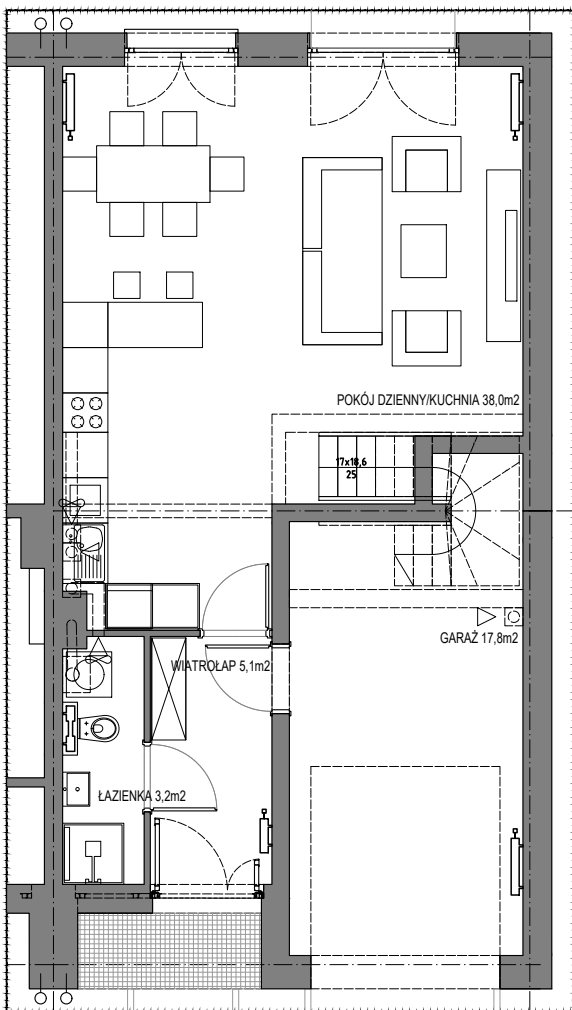


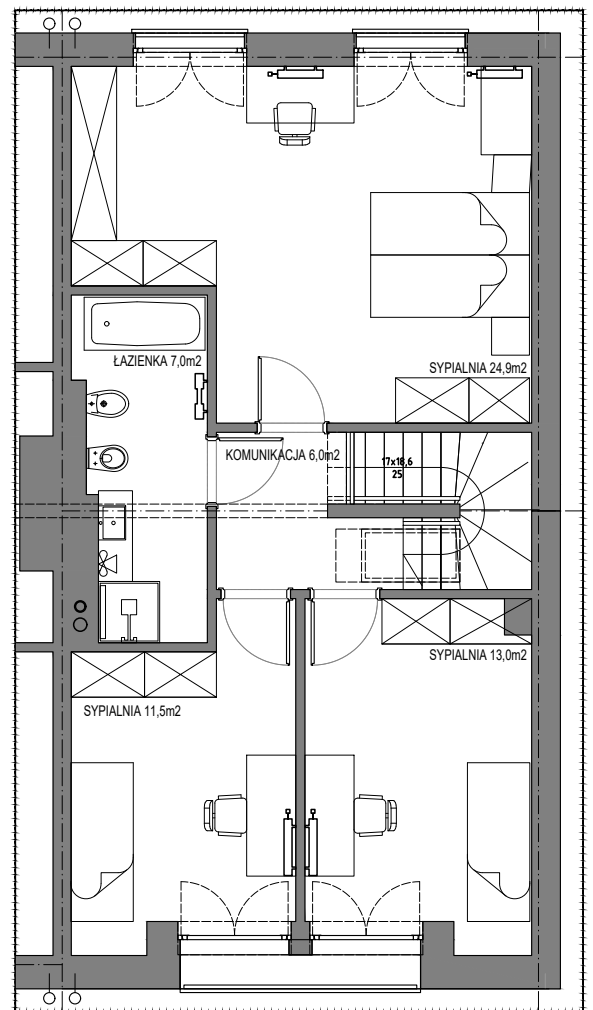
ORIENTACJA 1:500

SYTUACJA 1:250

POWIERZCHNIA DZIAŁKI LOKALU 9H 0.0305 ha



PARTER SKALA 1:100
 WIATROLĄP 5,1m²
 POKÓJ DZIENNY/KUCHNIA 38,0m²
 ŁAZIENKA 3,2m²
 GARAŻ 17,8m²
 POWIERZCHNIA PARTERU 64,1m²



PIĘTRO SKALA 1:100
 KOMUNIKACJA 6,0m²
 SYPIALNIA 24,9m²
 ŁAZIENKA 7,0m²
 SYPIALNIA 13,0m²
 SYPIALNIA 11,5m²
 POWIERZCHNIA PIĘTRA 62,4m²

POWIERZCHNIA UŻYTKOWA 126,5m²

kolorystyka budynku wariant 1:
 dachówka - antracyt
 ściany tynk - biały