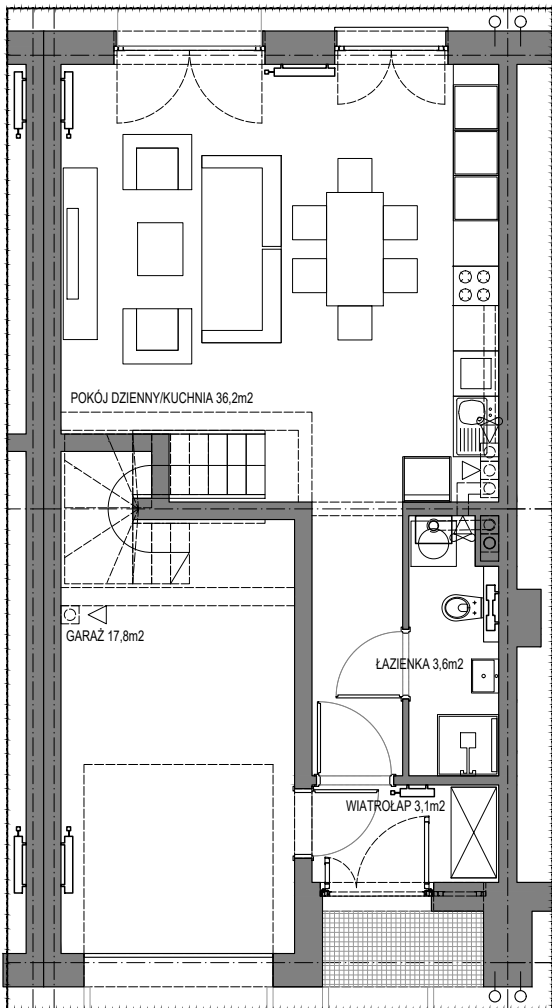


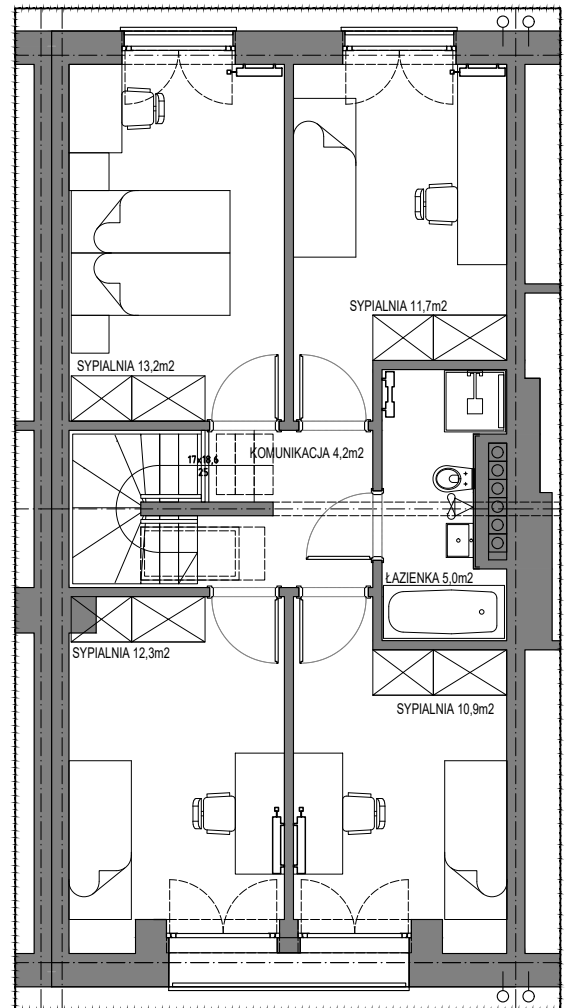
ORIENTACJA 1:500

SYTUACJA 1:250

POWIERZCHNIA DZIAŁKI LOKALU 9G 0.0182 ha



PARTER SKALA 1:100  
 POKÓJ DZIENNY/KUCHNIA 36,2m<sup>2</sup>  
 GARAŻ 17,8m<sup>2</sup>  
 ŁAZIENKA 3,6m<sup>2</sup>  
 WIATROŁAP 3,1m<sup>2</sup>  
 POWIERZCHNIA PARTERU 60,7m<sup>2</sup>



PIĘTRO SKALA 1:100  
 SYPIALNIA 11,7m<sup>2</sup>  
 SYPIALNIA 13,2m<sup>2</sup>  
 KOMUNIKACJA 4,2m<sup>2</sup>  
 ŁAZIENKA 5,0m<sup>2</sup>  
 SYPIALNIA 12,3m<sup>2</sup>  
 SYPIALNIA 10,9m<sup>2</sup>  
 POWIERZCHNIA PIĘTRA 57,3m<sup>2</sup>

**POWIERZCHNIA UŻYTKOWA 118,0m<sup>2</sup>**

kolorystka budynku wariant 1:  
 dachówka - antracyt  
 ściany tynk - biały