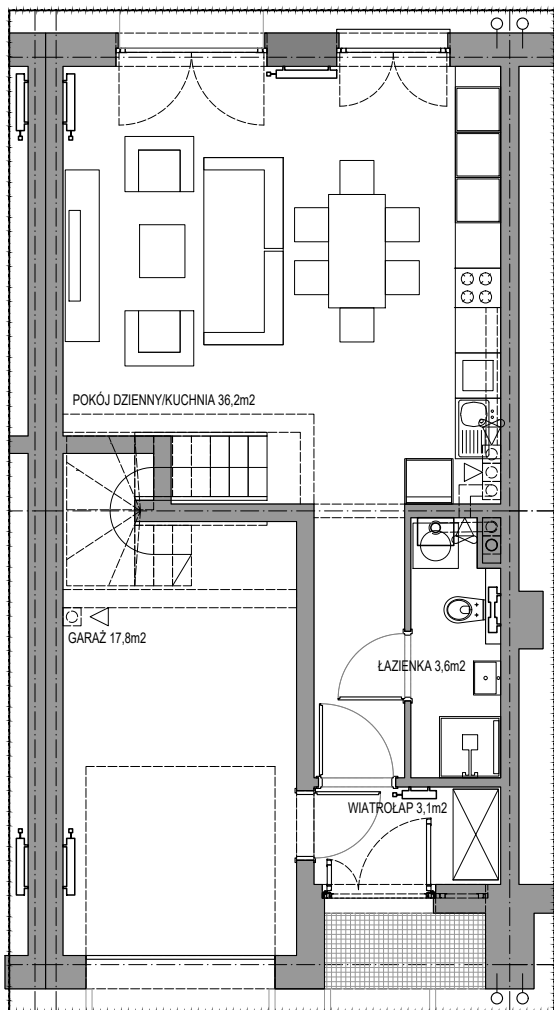
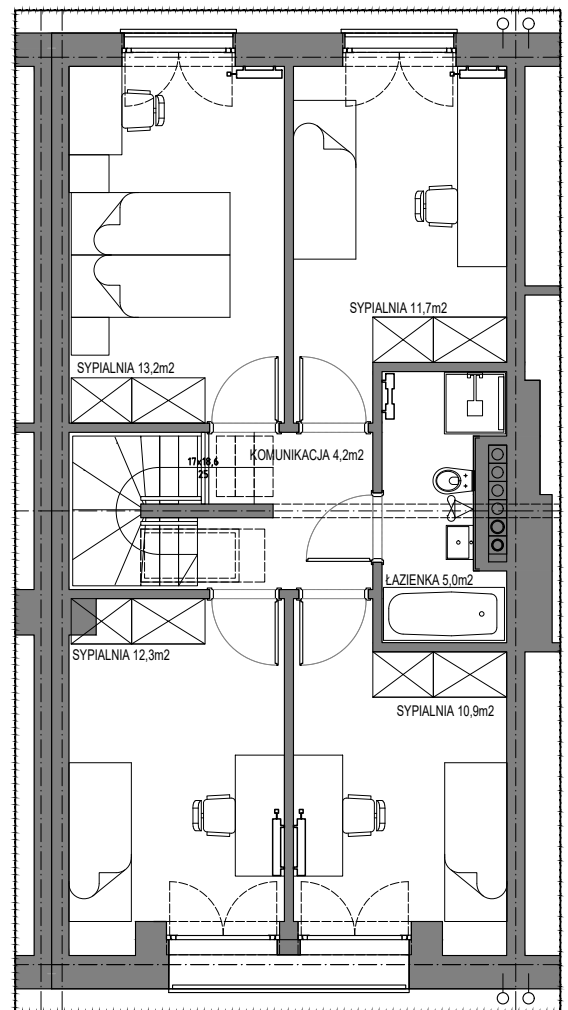


SYTUACJA 1:250  
POWIERZCHNIA DZIAŁKI LOKALU 3F 0.0182 ha



PARTER SKALA 1:100  
POKÓJ DZIENNY/KUCHNIA 36,2m<sup>2</sup>  
GARAŻ 17,8m<sup>2</sup>  
ŁAZIENKA 3,6m<sup>2</sup>  
WIATROLAP 3,1m<sup>2</sup>  
POWIERZCHNIA PARTERU 60,7m<sup>2</sup>



PIĘTRO SKALA 1:100  
SYPIALNIA 11,7m<sup>2</sup>  
SYPIALNIA 13,2m<sup>2</sup>  
KOMUNIKACJA 4,2m<sup>2</sup>  
ŁAZIENKA 5,0m<sup>2</sup>  
SYPIALNIA 12,3m<sup>2</sup>  
SYPIALNIA 10,9m<sup>2</sup>  
POWIERZCHNIA PIĘTRA 57,3m<sup>2</sup>

**POWIERZCHNIA UŻYTKOWA 118,0m<sup>2</sup>**

kolorystyka budynku wariant 1:  
dachówka - antracyt  
ściany tynk - biały