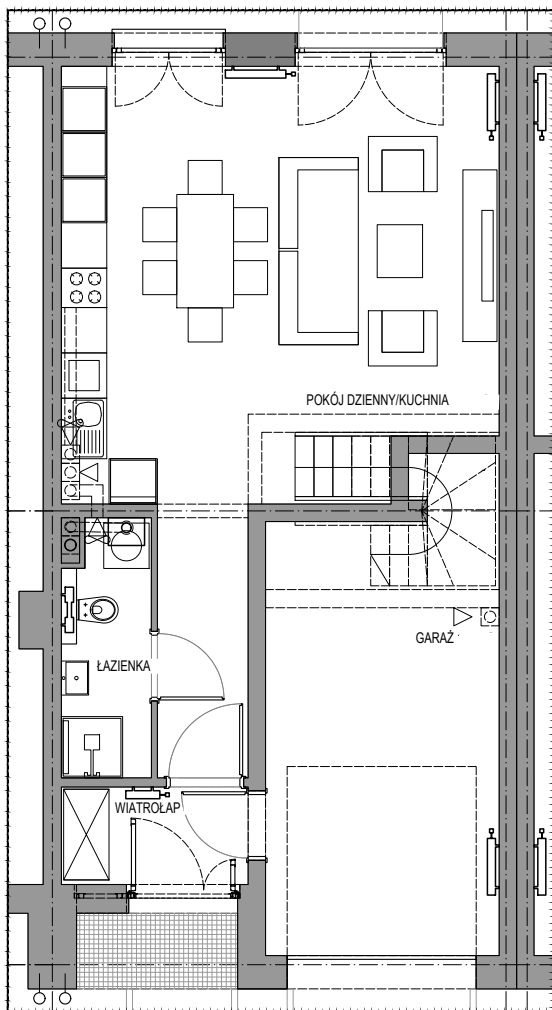


ORIENTACJA 1:500

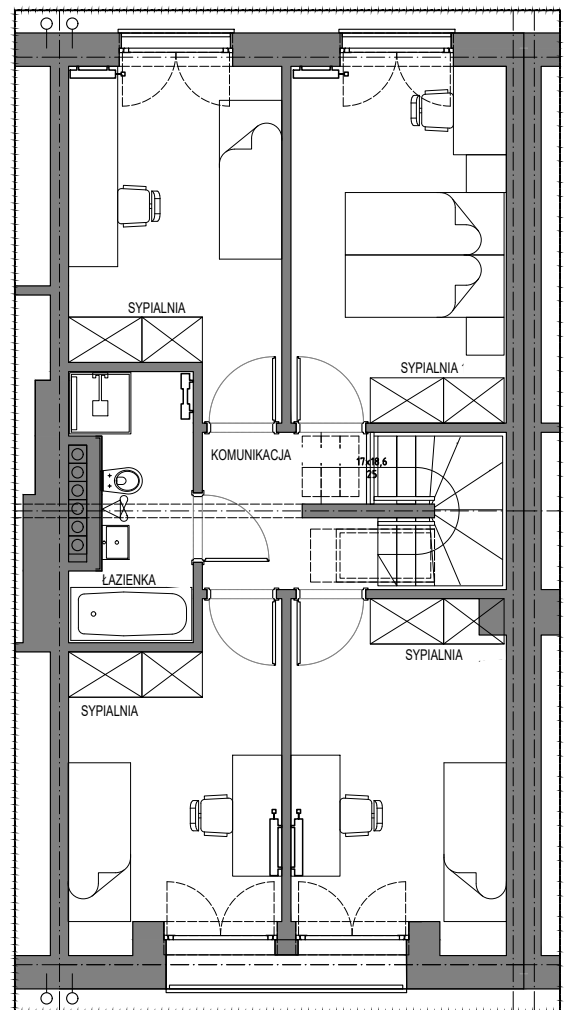
SYTUACJA 1:250

POWIERZCHNIA DZIAŁKI LOKALU 3C 0.0182 ha



Wiatrolap 3,1 m²
 Pokój dzienny/kuchnia 35,9 m²
 Łazienka 3,6 m²
 Garaż 17,6 m²
 Powierzchnia Parter 60,2 m²

PARTER SKALA 1:100



Komunikacja 4,2 m²
 Sypialnia 11,6 m²
 Łazienka 5 m²
 Sypialnia 13 m²
 Sypialnia 12,2 m²
 Sypialnia 10,8 m²
 Powierzchnia Piętra 56,8 m²

PIĘTRO SKALA 1:100

POWIERZCHNIA UŻYTKOWA 117 m²

kolorystyka budynku wariant 1:
 dachówka - antracyt
 ściany tynk - biały