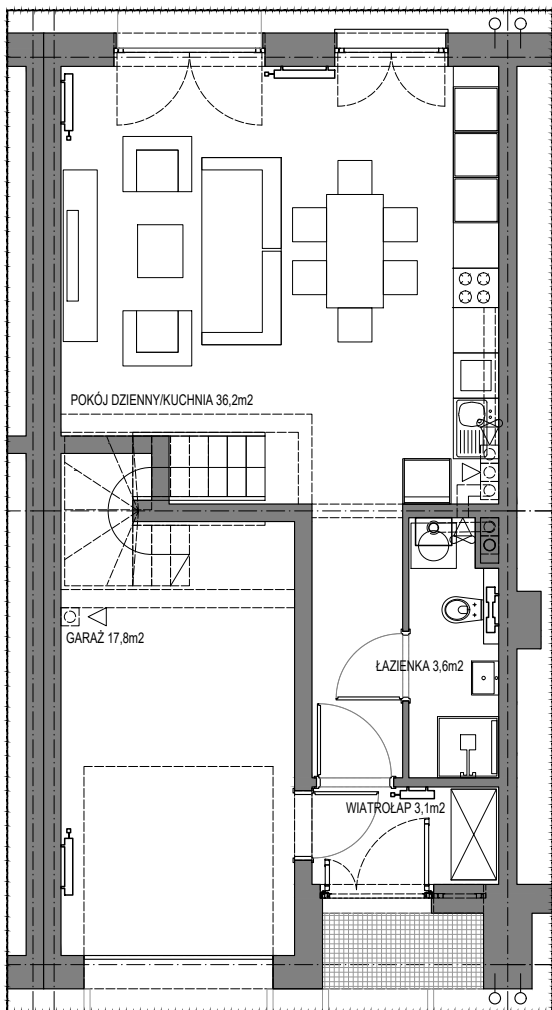
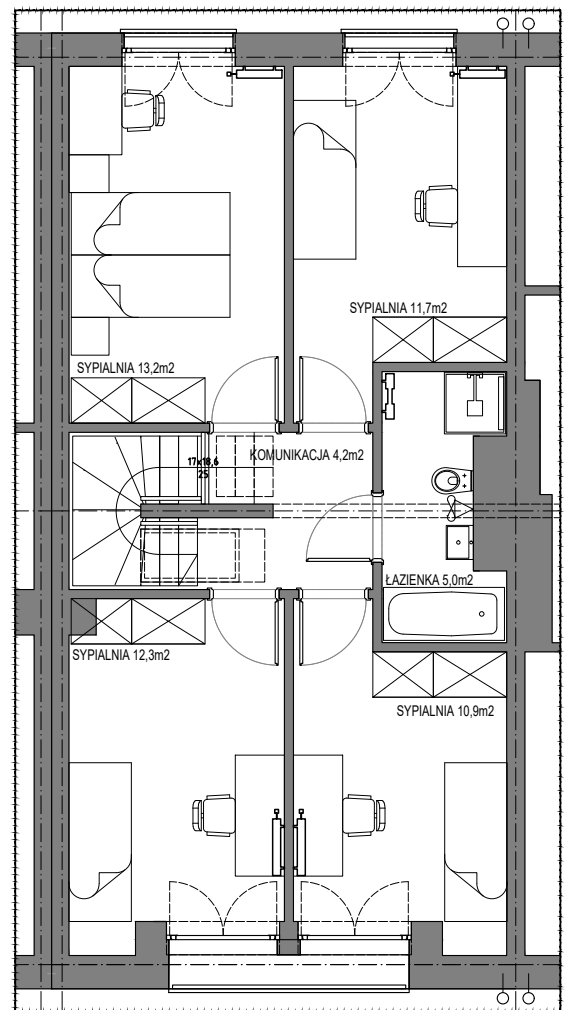


SYTUACJA 1:250
 POWIERZCHNIA DZIAŁKI LOKALU 3B 0.0182 ha



PARTER SKALA 1:100
 POKÓJ DZIENNY/KUCHNIA 36,2m²
 GARAZ 17,8m²
 ŁAZIENKA 3,6m²
 WIATROŁAP 3,1m²
 POWIERZCHNIA PARTERU 60,7m²



PIĘTRO SKALA 1:100
 SYPIALNIA 11,7m²
 SYPIALNIA 13,2m²
 KOMUNIKACJA 4,2m²
 ŁAZIENKA 5,0m²
 SYPIALNIA 12,3m²
 SYPIALNIA 10,9m²
 POWIERZCHNIA PIĘTRA 57,3m²

POWIERZCHNIA UŻYTKOWA 118,0m²

kolorystyka budynku wariant 1:
 dachówka - antracyt
 ściany tynk - biały