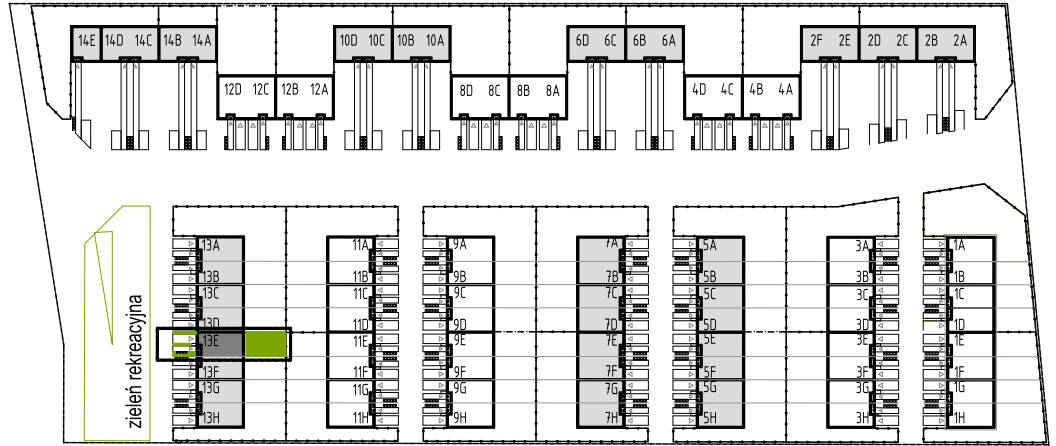
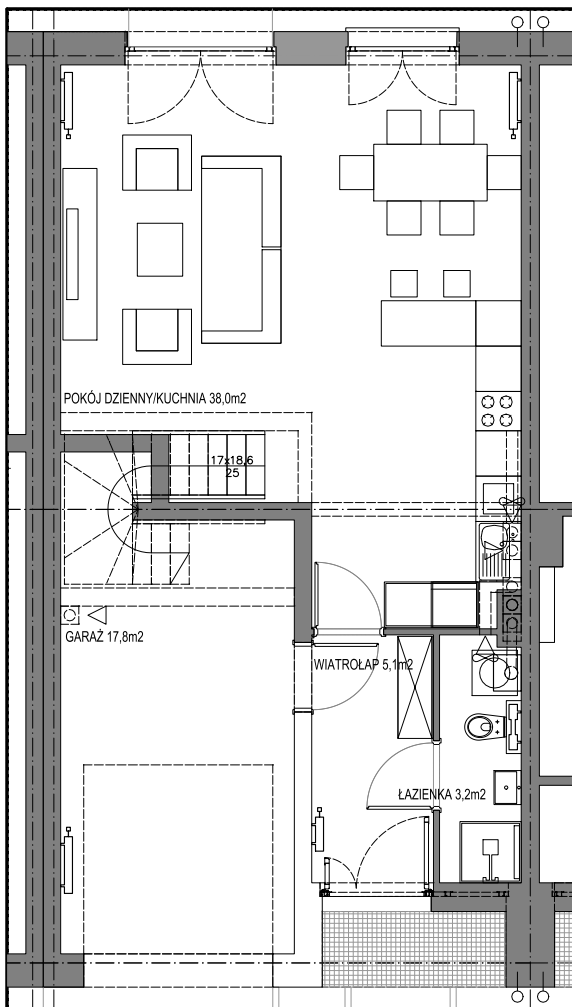


SYTUACJA 1:250

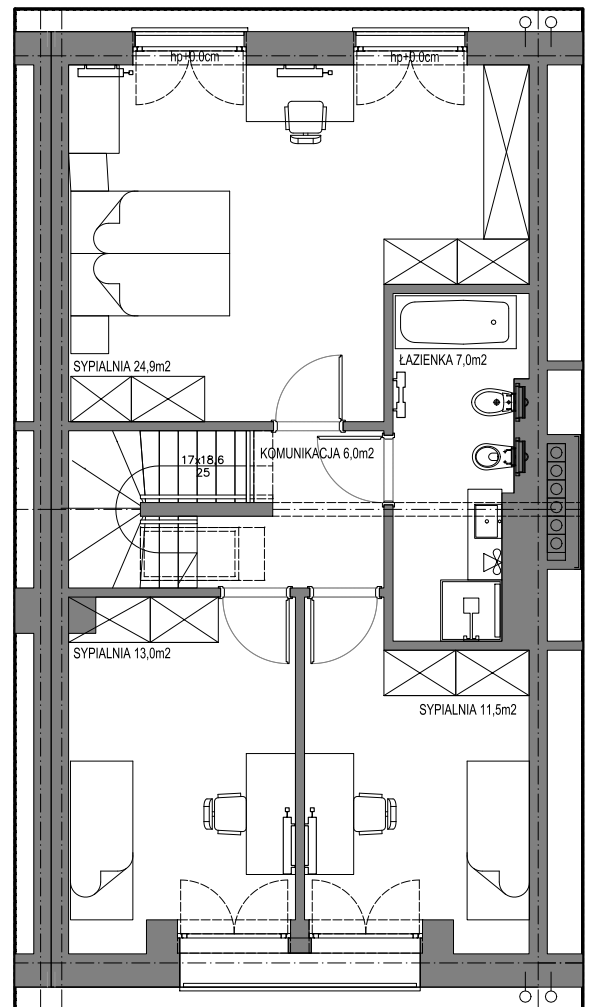
POWIERZCHNIA DZIAŁKI LOKALU 13E 0.0191 ha



ORIENTACJA 1:500



PARTER SKALA 1:100  
 WIATROŁAP 5,1m<sup>2</sup>  
 POKÓJ DZIENNY/KUCHNIA 38,0m<sup>2</sup>  
 ŁAZIENKA 3,2m<sup>2</sup>  
 GARAŻ 17,8m<sup>2</sup>  
 POWIERZCHNIA PARTERU 64,1m<sup>2</sup>



PIĘTRO SKALA 1:100  
 KOMUNIKACJA 6,0m<sup>2</sup>  
 SYPIALNIA 24,9m<sup>2</sup>  
 ŁAZIENKA 7,0m<sup>2</sup>  
 SYPIALNIA 13,0m<sup>2</sup>  
 SYPIALNIA 11,5m<sup>2</sup>  
 POWIERZCHNIA PIĘTRA 62,4m<sup>2</sup>

**POWIERZCHNIA UŻYTKOWA 126.5m<sup>2</sup>**

kolorystyka budynku wariant 2:  
 dachówka - jasny szary  
 ściany tynk - jasny szary/biały  
 słusarka - biały