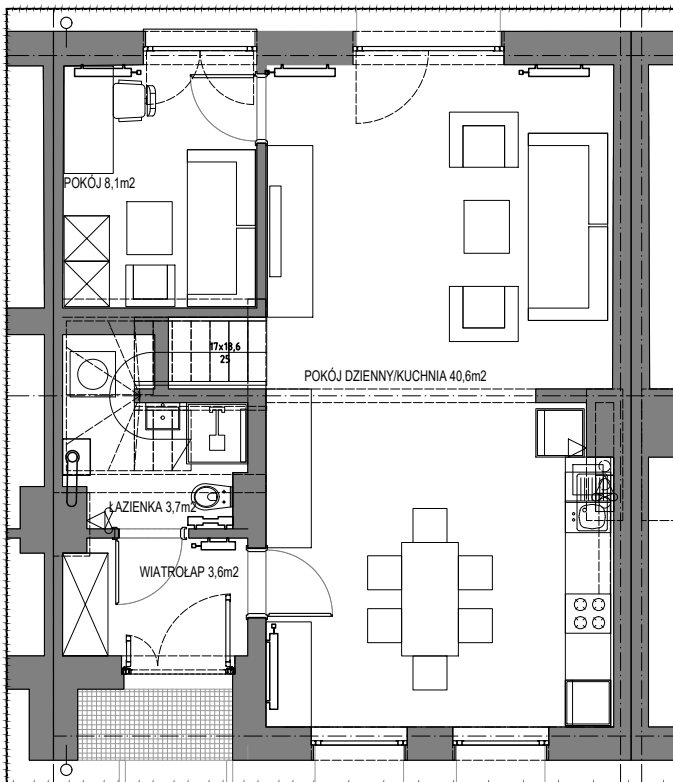
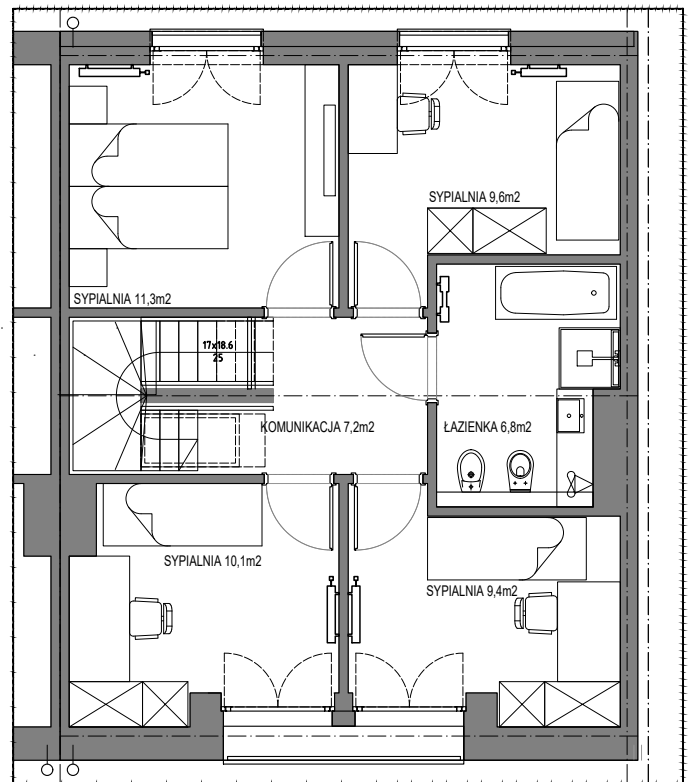


ORIENTACJA 1:500

SYTUACJA 1:250  
 POWIERZCHNIA DZIAŁKI LOKALU 10C 0.0291 ha



PARTER SKALA 1:100  
 WIATROLAP 3,6m²  
 POKÓJ DZIENNY/KUCHNIA 40,6m²  
 ŁAZIENKA 3,7m²  
 POKÓJ 8,1m²  
 POWIERZCHNIA PARTERU 56,0m²



PIĘTRA SKALA 1:100  
 SYPIALNIA 9,6m²  
 SYPIALNIA 11,3m²  
 KOMUNIKACJA 7,2m²  
 ŁAZIENKA 6,8m²  
 SYPIALNIA 9,4m²  
 SYPIALNIA 10,1m²  
 POWIERZCHNIA PIĘTRA 54,4m²

**POWIERZCHNIA UŻYTKOWA 110,4m²**  
 kolorystyka budynku wariant 2:  
 dachówka - jasny szary  
 ściany tynk - jasny szary/biały  
 słusarka - biały